

# Dopravní omezení na silnici II/34 Vendolí - hranice města Svitavy, opatření ke zvýšení BESIP.

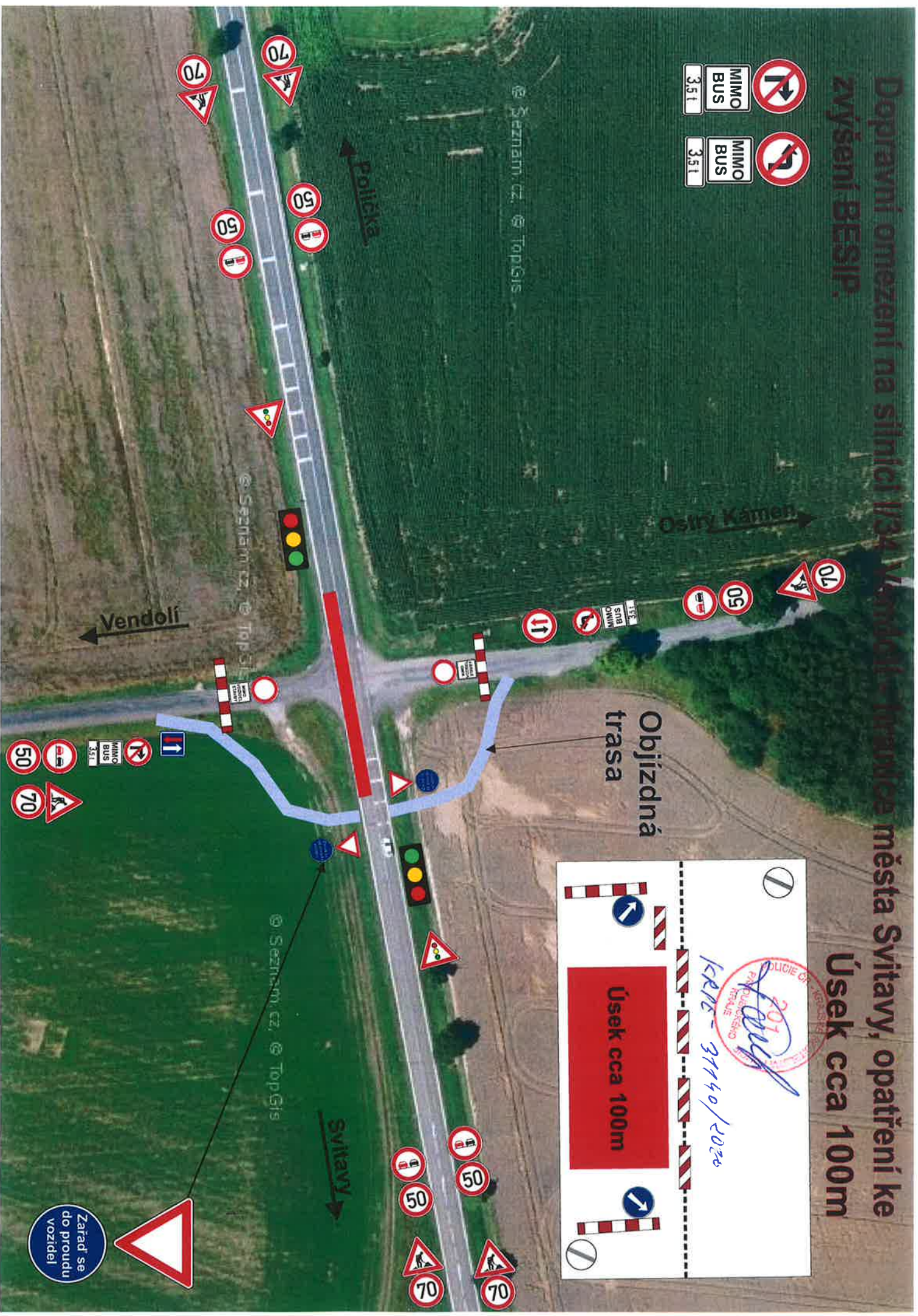
## Úsek cca 100m



Police stamp: **301** POLICIE ČR JIHOVÝCHODNÍ ČESKÝ KRAJ  
*Stouček*  
KRAJ - 31140/2020

Úsek cca 100m



Objízdňá trasa

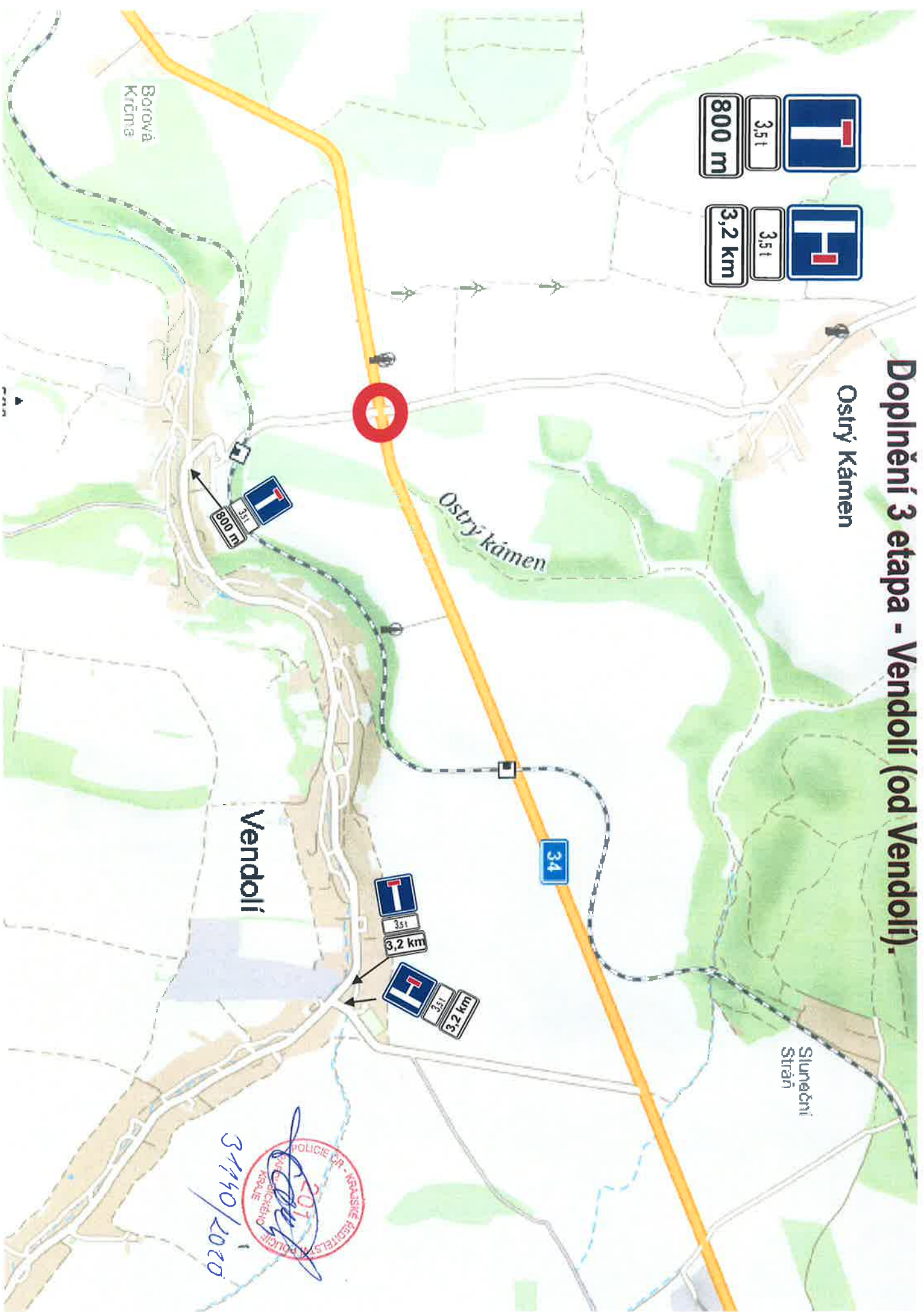


Zařadí se do proudu vozidel

# Doplnění 3 etapa - Vendolí (od Vendolí).

Ostrý Kámen

	3,5t
	3,5t
800 m	3,2 km



3140/2020



# Doplnění 3 etapa - Vendolí (od Karle, Ostrý Kámen).



31140/2020

